



**BOSCH  
BETON**

**stützwände.ch**  
Beton





## NACHHALTIGE PRODUKTION



nachhaltige  
Rohstoffe



100 %  
recyclbar



lange  
Lebensdauer



Solarenergie



Garantie



Regenwasser





# NACHHALTIGE INNOVATIONEN

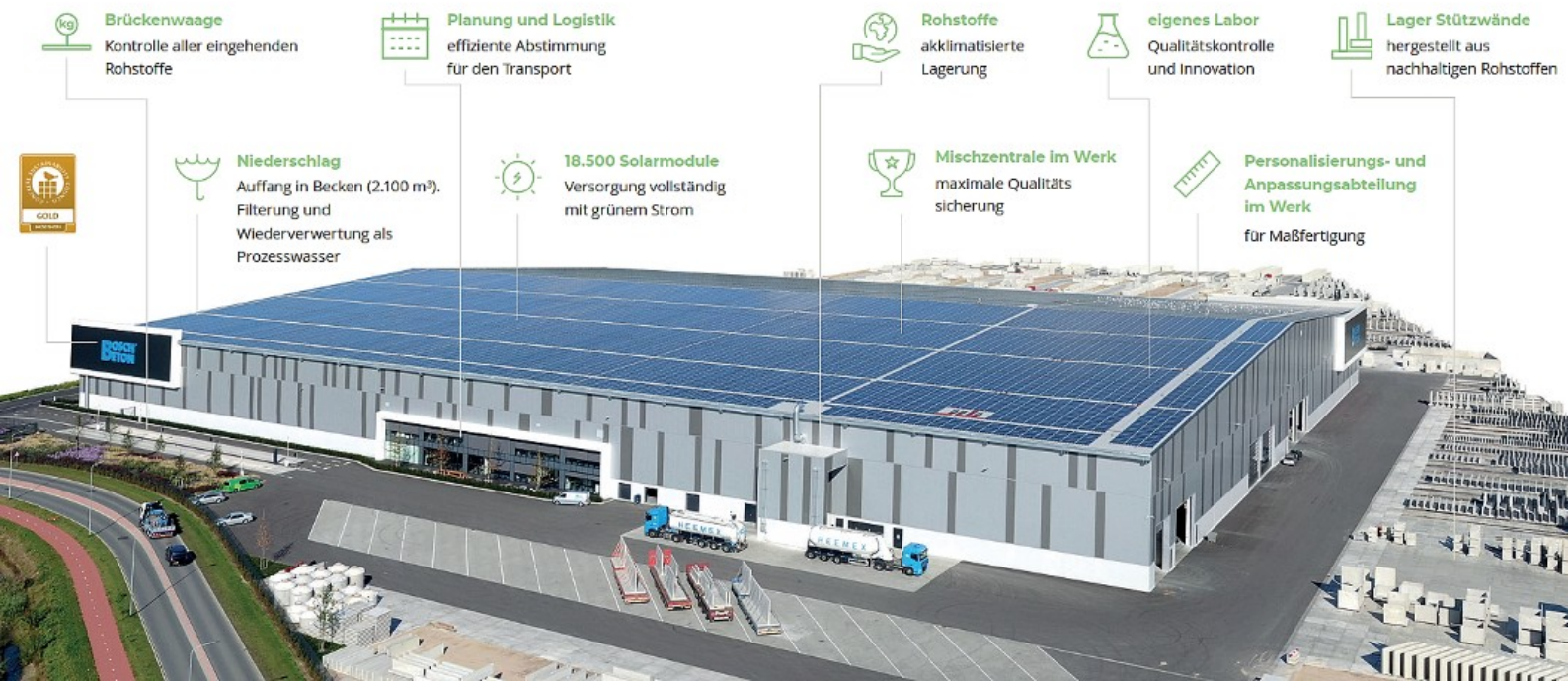
Um Innovationen durchführen, neue Produkte herstellen, neue Grundstoffe verarbeiten und neue Normen und Standards anwenden zu können, müssen wir innerhalb unserer Lieferkette und unserer Branche sowie mit den Behörden zusammenarbeiten. Damit stellen wir sicher, dass auch unsere Kunden von unserem Kontaktnetz und unserem Fachwissen profitieren können. Dies erreichen wir unter anderem durch unsere Mitgliedschaft in mehreren Netzwerken und unsere Zusammenarbeit mit verschiedenen Organisationen und Initiatoren.



## NACH MODERNSTEN STANDARDS AUSGERÜSTETES WERK

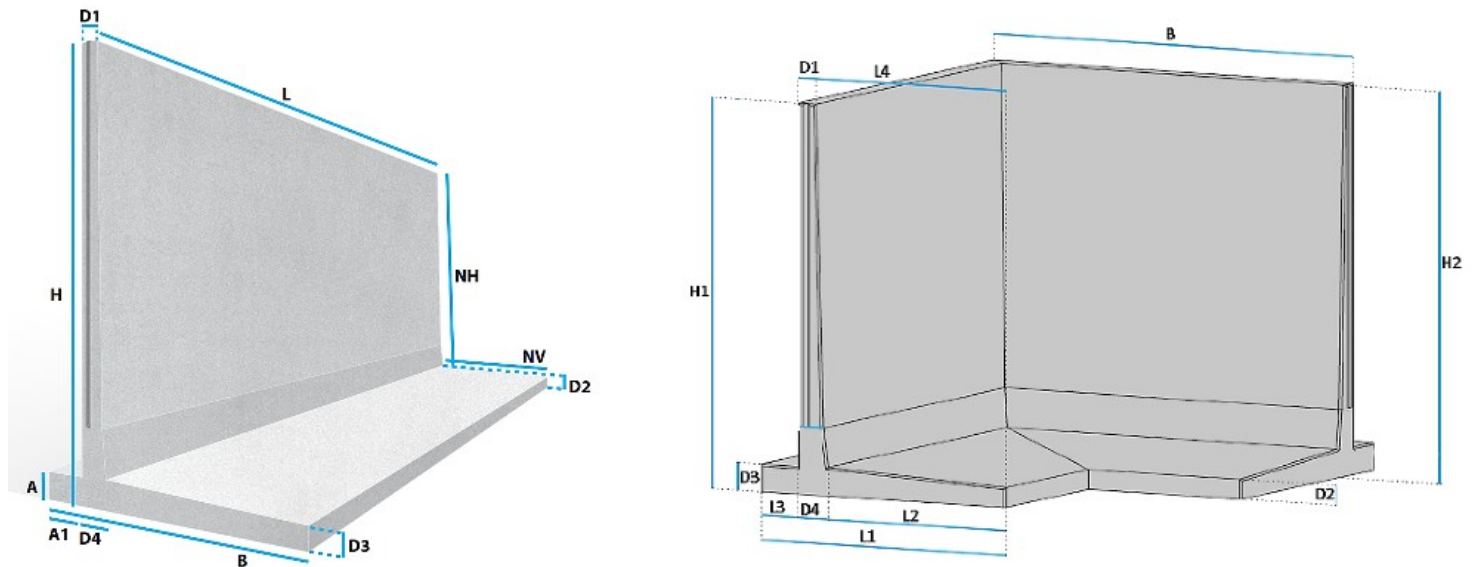
### Building a solid future

Die Produktion in dem nach modernsten Standards ausgerüsteten Werk von Bosch Beton in Barneveld steht ganz im Zeichen der Nachhaltigkeit. Das erste nachhaltige Betonwerk in den Niederlanden wurde nach den Kriterien von BREEAM-NL Outstanding (Building Research Establishment Environmental Assessment Method) gebaut. Das Gebäude wurde im Hinblick auf den Produktionsprozess sowie effiziente, maximale Nachhaltigkeit entworfen. Dabei wurde ein mögliches zweites Leben des Werks mit in Betracht gezogen. So ist das Gebäude am Ende seiner Lebensdauer vollständig demontier- und recycelbar.



# L-STÜTZWÄNDE (MIT ABSATZ)

Die L-Stützwand mit Absatz wurde speziell für mittelschwere Lastanwendungen im Erd- und Tiefbau entwickelt und ist in verschiedenen Längen lieferbar. Für Ecklösungen sind auch feste L-Stützwand-Eckelemente mit Absatz erhältlich.



- ✓ Mit Absatz mehr Stabilität dadurch höhere Belastungsmöglichkeiten
- ✓ Gesamtnettohöhe
- ✓ Die Fußseite ist die Lastseite
- ✓ Senkrechte Rückseite
- ✓ Expositionsklasse XA3, XC4, XS3, XF3, WF
- ✓ Entwurfslebensdauer 50 Jahre

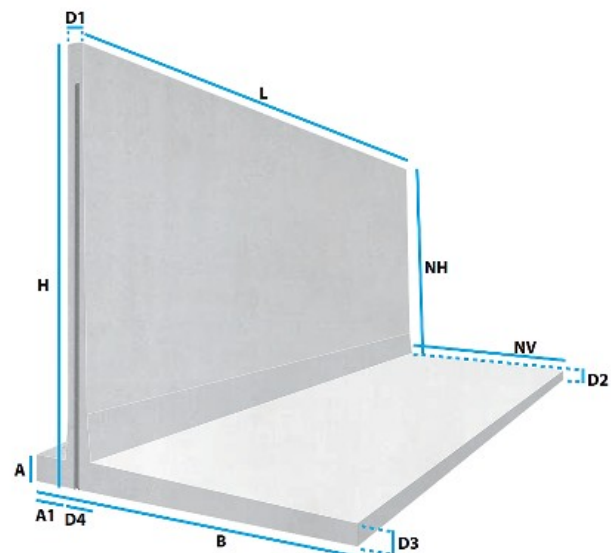
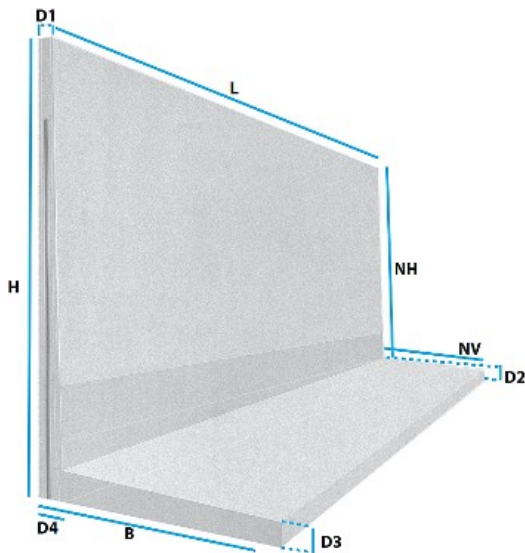
| Typ            | H    | L    | B    | NV   | NH   | D1  | D2  | D3  | D4  | A   | A1  | kg   |
|----------------|------|------|------|------|------|-----|-----|-----|-----|-----|-----|------|
| <b>L050hak</b> | 500  | 3995 | 600  | 285  | 410  | 85  | 90  | 83  | 115 | 90  | 200 | 890  |
| <b>L075hak</b> | 750  | 3995 | 800  | 488  | 659  | 85  | 91  | 83  | 112 | 90  | 200 | 1220 |
| <b>L100hak</b> | 1000 | 3995 | 800  | 489  | 909  | 85  | 91  | 83  | 111 | 90  | 200 | 1425 |
| <b>L125hak</b> | 1250 | 3995 | 900  | 577  | 1148 | 85  | 102 | 92  | 123 | 100 | 200 | 1860 |
| <b>L150hak</b> | 1500 | 3995 | 1050 | 716  | 1387 | 85  | 113 | 94  | 134 | 110 | 200 | 2395 |
| <b>L175hak</b> | 1750 | 3995 | 1200 | 850  | 1620 | 90  | 130 | 98  | 150 | 125 | 200 | 3060 |
| <b>L200hak</b> | 2000 | 3995 | 1350 | 985  | 1855 | 100 | 146 | 101 | 165 | 140 | 200 | 3835 |
| <b>L225hak</b> | 2250 | 3995 | 1500 | 1113 | 2085 | 100 | 165 | 120 | 187 | 165 | 200 | 4820 |
| <b>L250hak</b> | 2500 | 3995 | 1600 | 1200 | 2322 | 100 | 178 | 136 | 200 | 170 | 200 | 5655 |
| <b>L300hak</b> | 3000 | 3995 | 1900 | 1467 | 2775 | 100 | 225 | 144 | 233 | 200 | 200 | 7850 |
| <b>L350hak</b> | 3500 | 2495 | 2050 | 1590 | 3245 | 100 | 255 | 149 | 260 | 220 | 200 | 5930 |
| <b>L400hak</b> | 4000 | 2495 | 2450 | 1810 | 3731 | 100 | 269 | 150 | 290 | 229 | 350 | 7375 |

| Typ (Ecke)             | H1   | H2   | B    | L1   | L2   | L3  | L4   | D1  | D2  | D3  | D4  | kg   |
|------------------------|------|------|------|------|------|-----|------|-----|-----|-----|-----|------|
| <b>EckelL050hak</b>    | 500  | 410  | 1995 | 600  | 285  | 200 | 315  | 85  | 83  | 90  | 115 | 840  |
| <b>EckelL075hak</b>    | 750  | 659  | 1995 | 800  | 488  | 200 | 515  | 85  | 83  | 90  | 112 | 1140 |
| <b>EckelL100hak</b>    | 1000 | 909  | 1995 | 800  | 489  | 200 | 515  | 85  | 83  | 90  | 111 | 1350 |
| <b>EckelL125hak</b>    | 1250 | 1148 | 1995 | 900  | 577  | 200 | 615  | 85  | 92  | 100 | 123 | 1725 |
| <b>EckelL150hak</b>    | 1500 | 1387 | 1995 | 1050 | 716  | 200 | 765  | 85  | 94  | 110 | 134 | 2180 |
| <b>EckelL175hak</b>    | 1750 | 1620 | 1995 | 1200 | 850  | 200 | 910  | 90  | 98  | 125 | 150 | 2765 |
| <b>EckelL200hak</b>    | 2000 | 1855 | 1995 | 1350 | 985  | 200 | 1050 | 100 | 101 | 140 | 165 | 3435 |
| <b>EckelL250hak</b>    | 2500 | 2322 | 1995 | 1600 | 1200 | 200 | 1300 | 100 | 136 | 170 | 200 | 4795 |
| <b>EckelL050100hak</b> | 500  | 410  | 995  | 600  | 285  | 200 | 315  | 85  | 83  | 90  | 115 | 400  |
| <b>EckelL075100hak</b> | 750  | 659  | 995  | 800  | 488  | 200 | 515  | 85  | 83  | 90  | 112 | 540  |
| <b>EckelL100100hak</b> | 1000 | 909  | 995  | 800  | 489  | 200 | 515  | 85  | 83  | 90  | 111 | 640  |
| <b>EckelL125100hak</b> | 1250 | 1148 | 995  | 900  | 577  | 200 | 615  | 85  | 92  | 100 | 123 | 810  |
| <b>EckelL150100hak</b> | 1500 | 1387 | 995  | 1050 | 716  | 200 | 765  | 85  | 94  | 110 | 134 | 990  |

# LR-STÜTZWÄNDE (MIT UND OHNE ABSATZ)

Die LR-Stützwand wurde speziell für die schweren (R=Stütz-) Lastanwendungen im Erd- und Tiefbau entwickelt und ist in mehreren Längen erhältlich. Durch die gleiche Kopfstärke und die spezielle Kupplungsstangenaussparung lässt sich diese Stützwand sehr gut in unterschiedlichen Höhensprüngen platzieren.

Für Eckenlösungen stehen Gehrungsecken zur Verfügung.



- ✓ Mit Absatz mehr Stabilität dadurch höhere Belastungsmöglichkeiten
- ✓ Gesamtnettohöhe und gleiche Kopfstärke 150mm
- ✓ Die Fußseite ist die Lastseite
- ✓ Abgewinkelte Innenseite
- ✓ Expositionsklasse XA3, XC4, XD3, XS3, XF4, WF
- ✓ Entwurfslebensdauer 100 Jahre

- ✓ Hat keine Absatz, perfekt für eine (Hof-) Grenze
- ✓ Gesamtnettohöhe und gleiche Kopfstärke 150mm
- ✓ Die Fußseite ist die Lastseite
- ✓ Abgewinkelte Innenseite
- ✓ Expositionsklasse XA3, XC4, XD3, XS3, XF4, WF
- ✓ Entwurfslebensdauer 100 Jahre

| Typ    | H    | L    | B    | NV   | NH   | D1  | D2  | D3  | D4  | kg   |
|--------|------|------|------|------|------|-----|-----|-----|-----|------|
| LR050S | 500  | 3995 | 450  | 300  | 360  | 150 | 140 | 140 | 150 | 1109 |
| LR075S | 750  | 3995 | 600  | 450  | 610  | 150 | 140 | 140 | 150 | 1664 |
| LR100S | 1000 | 3995 | 650  | 500  | 860  | 150 | 140 | 140 | 150 | 2142 |
| LR125S | 1250 | 3995 | 750  | 600  | 1110 | 150 | 140 | 140 | 150 | 2643 |
| LR150S | 1500 | 3995 | 850  | 700  | 1360 | 150 | 140 | 140 | 150 | 3143 |
| LR175S | 1750 | 3995 | 1000 | 850  | 1600 | 150 | 150 | 140 | 150 | 3714 |
| LR200S | 2000 | 3995 | 1100 | 915  | 1810 | 150 | 185 | 156 | 185 | 4639 |
| LR225S | 2250 | 3995 | 1250 | 1040 | 2050 | 150 | 200 | 160 | 210 | 5243 |
| LR250S | 2500 | 3995 | 1400 | 1170 | 2280 | 150 | 220 | 166 | 230 | 6336 |

| Typ       | H    | L    | B    | NV   | NH   | D1  | D2  | D3  | D4  | A   | A1  | kg   |
|-----------|------|------|------|------|------|-----|-----|-----|-----|-----|-----|------|
| LR050H    | 500  | 3995 | 650  | 300  | 360  | 150 | 140 | 140 | 150 | 140 | 200 | 1374 |
| LR075H    | 750  | 3995 | 800  | 450  | 610  | 150 | 140 | 140 | 150 | 140 | 200 | 1929 |
| LR100H    | 1000 | 3995 | 1000 | 650  | 860  | 150 | 140 | 140 | 150 | 140 | 200 | 2619 |
| LR125H    | 1250 | 3995 | 1100 | 750  | 1110 | 150 | 140 | 140 | 150 | 140 | 200 | 3120 |
| LR150H    | 1500 | 3995 | 1500 | 1150 | 1360 | 150 | 140 | 140 | 150 | 140 | 200 | 4033 |
| LR175H    | 1750 | 3995 | 1600 | 1250 | 1600 | 150 | 150 | 140 | 150 | 150 | 200 | 4535 |
| LR200H    | 2000 | 3995 | 1800 | 1415 | 1810 | 150 | 185 | 140 | 185 | 190 | 200 | 5646 |
| LR225H    | 2250 | 3995 | 2000 | 1565 | 2050 | 150 | 200 | 140 | 210 | 210 | 225 | 6438 |
| LR250H    | 2500 | 3995 | 2200 | 1750 | 2280 | 150 | 220 | 140 | 230 | 230 | 250 | 7720 |
| LR300200H | 3000 | 1995 | 2550 | 1965 | 2735 | 150 | 265 | 140 | 285 | 285 | 300 | 5101 |
| LR350200H | 3500 | 1995 | 2850 | 2185 | 3195 | 150 | 305 | 140 | 315 | 330 | 350 | 6423 |
| LR400200H | 4000 | 1995 | 3100 | 2335 | 3635 | 150 | 365 | 140 | 365 | 395 | 400 | 8076 |

Quelle: BoschBeton ev Katalog 2022.

\*Elementhöhen über 4 m sind nach Abstimmung auch realisierbar

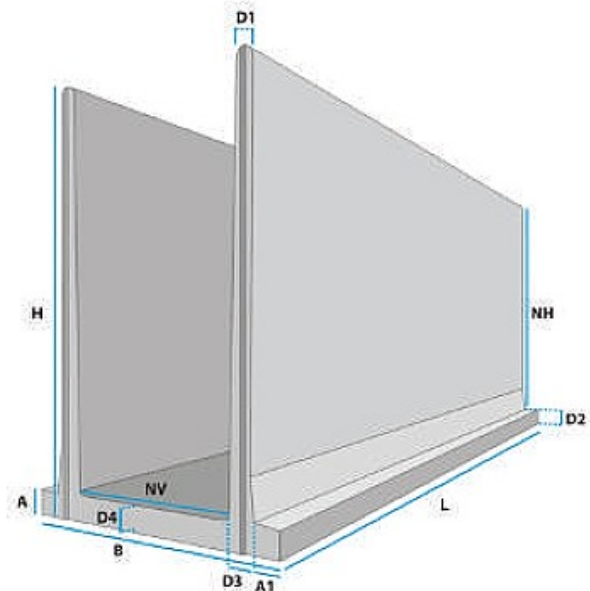
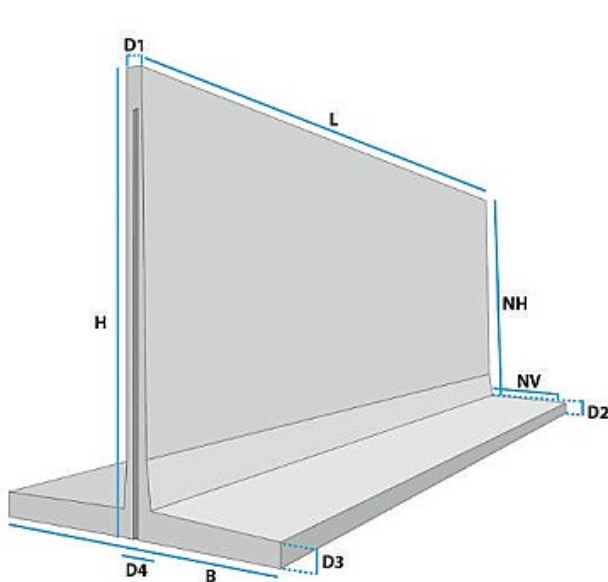
\*Wände bis zu 300 cm auch ohne Absatz lieferbar

\*Wände bis zu 300 cm auch in 1.990 mm Länge lieferbar

Die Trennwände wurden speziell als Trennwände für (Innen-)Speichersysteme wie Salzschruppen und Recyclinglager entwickelt. Sie dienen als platzsparende Trennwand bei der Realisierung mehrerer Silo- oder Lagerräume.

Die U-Stützwände eignen sich sehr gut für große Außenlagersysteme, da hier ein Personendurchgang angelegt.

Für Eckenlösungen stehen Gehrungsecken zur Verfügung.



- ✓ Platzsparend
- ✓ Die Innenseite hat eine Gesamtnettohöhe
- ✓ Beide Fußseiten sind Lastseiten
- ✓ Versehen mit einem extra Stoßrand für Füllen/ Aussilieren
- ✓ Expositionsklasse XA3, XC4, XS3, XF3, WF
- ✓ Entwurfslebensdauer 50 Jahre

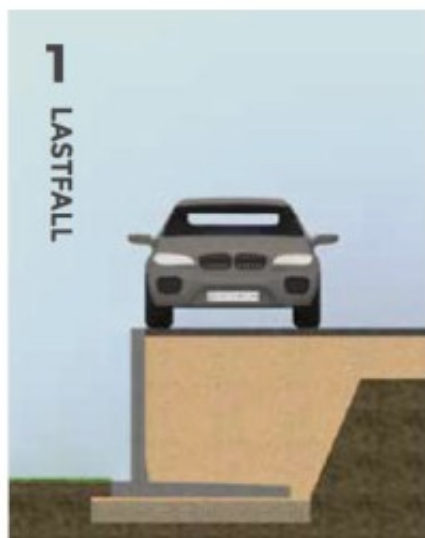
- ✓ Mit Absatz mehr Stabilität also höhere Belastungsmöglichkeiten
- ✓ Die Innenseite hat eine Gesamtnettohöhe
- ✓ Beide Fußseiten sind Lastseiten
- ✓ Versehen mit einem extra Stoßrand für Füllen/ Aussilieren
- ✓ Expositionsklasse XA3, XC4, XS3, XF3, WF
- ✓ Entwurfslebensdauer 50 Jahre

| Typ    | H    | L    | B    | NV   | NH   | D1  | D2  | D3  | D4  | kg    |
|--------|------|------|------|------|------|-----|-----|-----|-----|-------|
| TWA100 | 1150 | 3995 | 1280 | 550  | 1000 | 125 | 150 | 145 | 180 | 3100  |
| TWA125 | 1400 | 3995 | 1480 | 650  | 1250 | 125 | 150 | 145 | 180 | 3685  |
| TWA150 | 1650 | 3995 | 1680 | 750  | 1500 | 125 | 150 | 144 | 180 | 4325  |
| TWA175 | 1910 | 3995 | 1900 | 850  | 1750 | 125 | 160 | 149 | 200 | 5260  |
| TWA200 | 2160 | 3995 | 2020 | 900  | 2000 | 125 | 160 | 140 | 220 | 5920  |
| TWA250 | 2710 | 3995 | 2260 | 1000 | 2500 | 125 | 210 | 188 | 260 | 8410  |
| TWA300 | 3245 | 2495 | 2600 | 1150 | 3000 | 125 | 245 | 180 | 300 | 6850  |
| TWA400 | 4350 | 2495 | 3100 | 1370 | 4000 | 125 | 350 | 190 | 360 | 10775 |

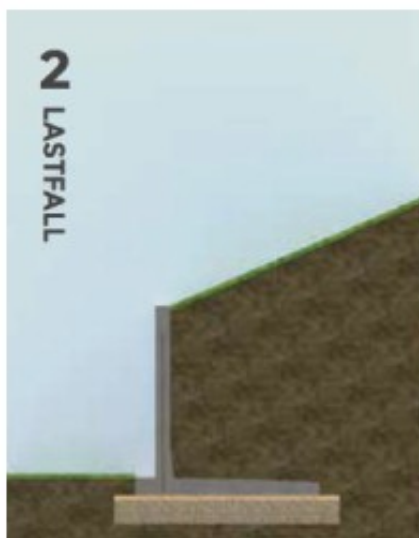
| Typ     | H    | L    | B    | NV   | NH   | D1  | D2  | D3  | D4  | A   | A1  | kg    |
|---------|------|------|------|------|------|-----|-----|-----|-----|-----|-----|-------|
| U100    | 1165 | 3995 | 1250 | 1006 | 1165 | 100 | -   | 122 | -   | -   | -   | 3780  |
| U125    | 1415 | 3995 | 1250 | 994  | 1415 | 100 | -   | 128 | -   | -   | -   | 4360  |
| U150hak | 1680 | 3995 | 1450 | 982  | 1540 | 100 | 140 | 154 | 140 | 140 | 80  | 5435  |
| U175hak | 1930 | 3995 | 1450 | 972  | 1790 | 100 | 140 | 159 | 140 | 140 | 80  | 6085  |
| U200hak | 2190 | 3995 | 1550 | 970  | 2050 | 100 | 140 | 160 | 140 | 140 | 130 | 6795  |
| U250hak | 2690 | 3995 | 1900 | 1188 | 2540 | 100 | 150 | 176 | 150 | 150 | 180 | 8890  |
| U300hak | 3190 | 3995 | 2150 | 1418 | 3020 | 100 | 170 | 186 | 170 | 160 | 180 | 11420 |

# TECHNISCHE DATEN UND DIE VORTEILE

Die Anforderung bestimmt, welche Art von Stützmauer Sie für Ihr Projekt benötigen. Exklusiv im Markt: Bauausführung dieser Lastfälle mit Feinplanum, auch ohne Mörtelbett möglich. Ist Ihre gewünschte Anwendung nicht in der Liste? Kontaktieren Sie uns. Zusammen mit unseren Ingenieuren finden wir die Lösung.



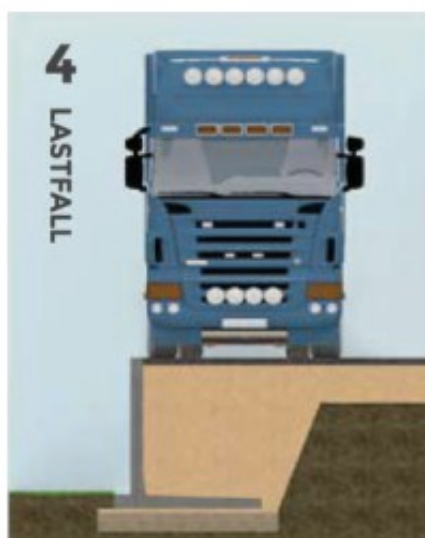
geeignet für leichte Verkehrslast (max. 5,00 kN/m<sup>2</sup>). Kein Randabstand.



geeignet für Geländesicherung mit einem max. Böschungswinkel von 25°.



geeignet für Verkehrslast SLW30 (max. 16,67 kN/m<sup>2</sup>). Kein Randabstand.



geeignet für Schwerlastverkehr SLW60 (Max. 33,33kN/m<sup>2</sup>). Kein Randabstand.



Randabstand  $\geq 1,00\text{m}$ . Fahrstreifen 1: TS = 300 kN Achslast (40,00 kN/m<sup>2</sup>); UDL (12 kN/m<sup>2</sup>)  
Fahrstreifen 2: TS = 200 kN Achslast (26,67 kN/m<sup>2</sup>); UDL (6 kN/m<sup>2</sup>)  
Fahrstreifen 3: TS = 100 kN Achslast (13,33 kN/m<sup>2</sup>); UDL (3 kN/m<sup>2</sup>)

- ✓ **Unterbau ohne Mörtelbett** nur gestellt auf Schotterfundament mit Splittplanum!
- ✓ **Sofort nutzbar** keine Verankerung oder Anschlussbewehrung erforderlich
- ✓ **Schwerlastverkehr bis SLW60 ohne Randabstand**
- ✓ **schnelle Versetzleistung** durch 2 oder 4 Meter Baulänge

# ÜBER 50 JAHRE ERFAHRUNG UND WISSEN GEGOSSEN IN BIS ZU 7 METER HOHE BETONSTÜTZWÄNDE.

## MEIST VERKAUFT

Die Stützwände von Bosch Beton sind schon seit 20 Jahre ein Begriff im Straßen- und Tiefbau.



## MERKMALE VON UNSEREN STÜTZWÄNDEN

- ✓ Betonqualität C60/75 (selbstverdichtender Hochleistungsbeton)
  - ✓ Bewehrungsstahl B500
  - ✓ Alle Sichtseiten SB2
  - ✓ Lebensdauer 50 bis 100 Jahre
  - ✓ Garantie 10 bis 20 Jahre
  - ✓ keine ebevorrichtung im Standard keine - Aufstellung mit Klammer inkl. nationale Anhänge
- konstruiert nach DIN-EN 1990 Eurocode 0  
DIN-EN 1991 Eurocode 1  
DIN-EN 1992 Eurocode 2  
DIN-EN 1997 Eurocode 7  
DIN-EN 206-1